

Trendline^{☆☆☆☆☆}

Das moderne Schlafkonzept für fortschrittliche Hotels.

Wichtige Informationen und Hinweise	Seite	2 - 3
Boxspring-Komfortbett-Unterteil	Seite	4 - 6
Skirtings	Seite	7
Polsterkopfstücke	Seite	8
Boxspring-Sofa	Seite	9
Rollbares Boxspring-Zustellbett	Seite	10
Stoffe, Füße, Zubehör	Seite	11
Obermatratzen	Seite	12 - 14
Matratzenschutzauflagen	Seite	15
Sonderanfertigungen	auf Anfrage	



Original Boxspring Bett Trendline mit extra hohem Kopfstück.

„Was sind Sie *ohne* die Zufriedenheit Ihrer Kunden?“ - „Nichts!“

Kundenzufriedenheit

Die Zufriedenheit der Gäste zu erreichen, ist bei jedem Bemühen die Zielsetzung. Denn nur, wenn der Gast zufrieden ist, kommt er wieder und empfiehlt weiter.

Oft hängt die Zufriedenheit am dünnen Faden. So auch im Hotel- und Gastbereich. Hier möchte der Kunde sich wohl fühlen und auf seinen guten und erholsamen Schlaf nicht verzichten. **Deshalb ist die Ausstattung des Schlafplatzes von überragender Wichtigkeit!**

Wie Sie den Gast betten, so schläft er

Viele Schläfer haben ihren Schlafplatz auf ihre speziellen Belange und persönlichen Anforderungen abgestimmt. Im Hotel- und Gastbereich werden ähnliche Lösungen erwartet. Zwar ist es nicht möglich, auf jeden individuellen Wunsch einzugehen. Es kann und sollte aber auf Schlaf- und Liegekomfort geachtet werden, indem dem Gast eine orthopädisch sinnvolle Kombination von Matratze und Unterfederung zur Verfügung gestellt wird.

Leider sind viele Betten zu weich oder zu hart. Nur wenige gewährleisten die anatomisch richtige Körperabstützung. Das zu weiche Bett ist durch ungleichmäßige Lagerung des Körpers wie in einer Hängematte gekennzeichnet (Abb. 1). Dadurch wird die Wirbelsäule gestaucht und eingeknickt. Statt einer Entlastung des Blutkreislaufs beim Schlafen tritt eine unangenehme Beeinträchtigung ein. Schlechter Schlaf, Rückenschmerzen und Muskelverspannungen sind die Folge.



Abb. 1: Im zu weichen Bett liegt der Schläfer wie in einer Hängematte.

Ist das Bett zu hart, hängt die Wirbelsäule zwischen den Auflagepunkten Schulter und Hüfte wie eine Wäscheleine durch (Abb. 2). Bei einer zu harten unnachgiebigen Unterlage treten Schäden am Rückgrat auf, denn es fehlt eine körpergerechte Unterstüzung zwischen Schulter und Hüfte. Außerdem wird die Blutzirkulation an Schulter und Hüfte unterbrochen. Druckstellen an den Auflagepunkten und schlechter Schlaf sind die Folge.

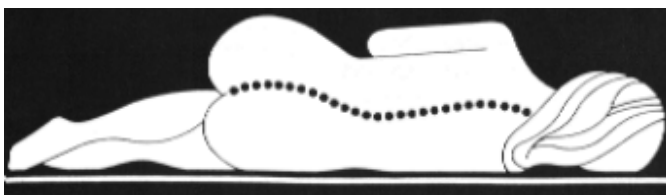


Abb. 2: Im zu harten Bett bekommt der Schläfer Druckstellen im Schulter- und Beckenbereich.

70 % haben Rückenprobleme

Rückenschmerzen sind ein neues Volksleiden. Hierüber klagen 70 von 100 Menschen. Die Ursachen sind bekannt: u. a. auch das Liegen in falsch ausgestatteten Betten.

Wirbelsäule und Bandscheibe schonen

Rückenprobleme, die durch Liegen in falsch ausgestatteten Betten gefördert werden, lassen sich durch die richtige Abstimmung von Unterfederung und Obermatratze vermeiden. Das ist der Fall, wenn sich Wirbelsäule, Muskulatur, Kreislauf und Nervensystem in der Nacht völlig entspannen und sich optimal regenerieren können.

Wirbelsäule und Bandscheiben

Die Wirbelsäule ist nicht nur das Rückgrat und der Lastenträger des Menschen, sondern sie ist ein kompliziertes Organ, das aus Wirbeln, zahlreichen Bändern, Muskeln, Muskelsehnen, Rückenmark, Bandscheiben und aus empfindlichen Nervensträngen, die wichtige Steuerfunktionen übernehmen, besteht.

Die gesunde Wirbelsäule sieht aus wie ein geschwungenes "S", es gibt aber zahlreiche andere krankhafte Verformungen. Die Wirbelkörper werden durch die Bandscheiben miteinander verbunden. Die Bandscheiben liegen als „Dämpfer“ zwischen den einzelnen Gliedern der Wirbelsäule. Sie machen den Rücken beweglich und fangen Stöße, Erschütterungen und Belastungen, die auf die Wirbelsäule einwirken, elastisch auf.

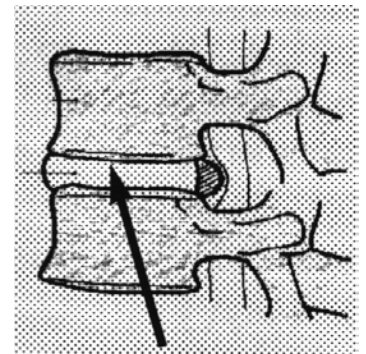


Abb. 3: Bandscheibe und Bandscheibenvorfall (rechts, dunkel eingefärbt).

Wird die Wirbelsäule ständig falsch belastet, führt das mit Sicherheit zu Schäden: Die Bandscheiben können sich dann nicht mehr regenerieren, werden rissig, spröde und verlagern sich. Die Bandscheibenkerne quellen aus und drücken auf die Nervenbahnen. Es kommt zum Bandscheibenvorfall (Abb. 3).

Gutes Liegen und gutes Schlafen

Gut liegen und gut schlafen ist nur durch ein **wohldosiertes, anpassungsfähiges Stützsystem** aus Matratze und Unterfederung möglich. In Rückenlage nimmt die Wirbelsäule beim Schlafen die natürliche „S-Form“ ein. Bei Seitenlage bildet die Wirbelsäule eine gerade, waagerechte Linie (Abb. 4). Hierbei müssen Schulter und Hüfte stärker einsinken können, damit die Körperpartien gleichmäßig abgestützt werden. **Das Ergebnis ist gesunder und entspannender Schlaf.**

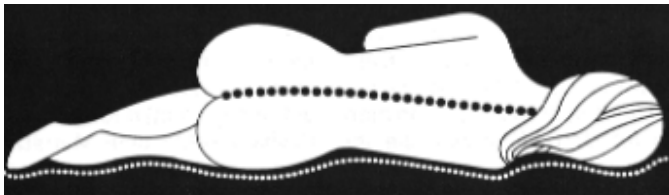
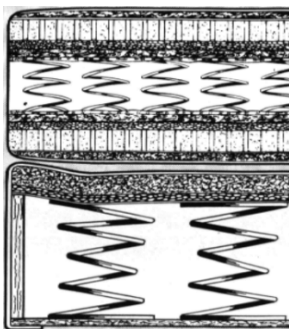


Abb. 4: Durch ein wohldosiertes und anpassungsfähiges Stützsysteem entspannt der Gast beim Schlafen und geht ausgeruht in den Tag.

Gesunder und entspannender Schlaf muss sich auf einer Schlafunterlage vollziehen, die dem natürlichen Körperbau entspricht. Die Schlafunterlage darf die natürlichen Funktionen des Körpers nicht behindern, so dass sich die strapazierten Muskeln entspannen, sich die körperlichen Verkrampfungen lösen, und auch das Gehirn entlastet wird. Gesunder Schlaf regeneriert den menschlichen Organismus. Der Schlafplatz muss deshalb dem Standard eines modernen Menschen entsprechen.

Die Lösung



Die Lösung ist das optimale Zusammenwirken von Unterfederung und Matratze (Federkern, Latex, Schaum).

Abb. 5: Zwei aufeinander abgestimmte Federkerne in der Oberfederung und in der Unterfederung bieten den optimalen Schlafkomfort.

Mit uns liegen Ihre Kunden richtig



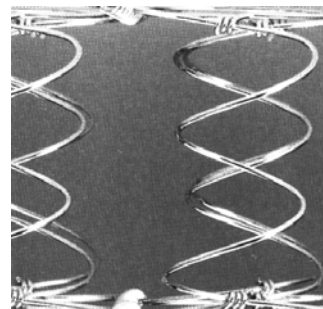
Abb. 6: Das Boxspring-Unterteil „Trendline“ bietet in der Kombination mit einer entsprechenden Matratze optimales Schlafen und Liegen.

Das optimale Zusammenwirken von Unterfederung und Matratze wurde von uns im Modell „Trendline“ verwirklicht. Das Boxspring-Unterteil „Trendline“ nimmt als Untermatratze die von der Obermatratze weitergeleiteten Belastungsunterschiede unterstützend und ausgleichend auf. Die Unterfederung „Trendline“ reagiert auf jeden seitlichen und längs gerichteten Druck des ruhenden Körpers. Damit ist eine optimale Elastizität bei jeder möglichen Bewegung sichergestellt.

Die Obermatratzen können - je nach Anspruchs- und Problembereich - aus vier unterschiedlichen Kategorien gewählt werden. Mit Zunahme der (Ober-) Matratzenqualität erhöht sich der Schlaf- und Liegekomfort.

(Ober-)Matratzen

Speziell für die Belange im Hotel- und Gastbereich sind die Matratzen auf das Boxspring-Unterteil „Trendline“ abgestimmt. Es stehen Matratzen mit Bonnell-Federkern, Tonnen-Taschen-Federkern, Latexkern und Kaltschaum zur Verfügung. Auch Sonderanfertigungen sind möglich.



Der **Bonnell-Federkern** (Abb. 7) besteht aus einem engmaschigen Feingewebe aus thermoelektrisch vergüteten Stahlfedern. Er passt sich der unterschiedlichen Druckverteilung des Körpers hervorragend an.

Abb. 7: Bonnell-Federkern

Die **Tonnen-Taschenfederkerne** (Abb. 8) sind so aneinandergesetzt, dass sie bei Belastung punktuell nachgeben. Jede Feder ist in eine Tasche eingenaht.

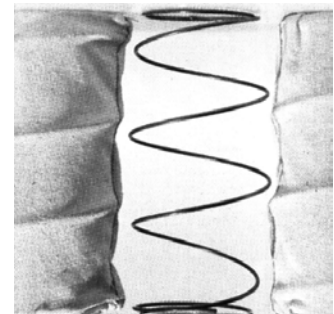
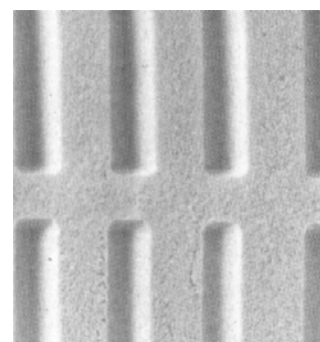


Abb. 8: Tonnen-Taschenfederkerne



Der **Latexkern** (Abb. 9) besteht aus Millionen von offenen Zellen, die gut miteinander verbunden sind. Ein Luftkammersystem sorgt für eine vollflächige Durchlüftung. Latex ist biegsam und dadurch extrem anpassungsfähig und unterstützend.

Abb. 9: Latexkern

Anspruchskategorien Matratzen

Mit den folgenden vier Anspruchskategorien bei den (Ober-) Matratzen bestimmen Sie den Schlaf- und Liegekomfort für Ihre Kunden:

- Kategorie 1:** Geringer Anspruchsbereich
- Kategorie 2:** Durchschnittlicher Anspruchsbereich
- Kategorie 3:** Mittlerer bis gehobener Anspruchsbereich
- Kategorie 4:** Gehobener Anspruchsbereich



Original Boxspring Bett Trendline, Le Mirador Kempinski, Genfer See, Schweiz.

Das Design

Das Design ist zeitlos und in jede Stilrichtung zu integrieren. Trendline zeichnet sich durch eine gerade Linienführung aus.

Das System

Das Original-Boxspringbett Trendline besteht aus der Untermatratze Trendline und der Obermatratze nach Wahl. Der Preis setzt sich aus der Addition beider Einzelpreise zusammen.

Die Kombination

Zwei raffiniert gefederte und gepolsterte Matratzen - die festgepolsterte Untermatratze und die nach individueller Auswahl bestimmte Obermatratze - ergänzen sich optimal und bieten höchsten Schlaf- und Liegekomfort. Auch Sonderanfertigungen sind möglich.

Die Materialauswahl

Hochwertige Materialien, handwerkliche Verarbeitungsmerkmale und die individuelle kommissionsbezogene Fertigung garantieren den besonderen Qualitätsstandard.

Die Luftzirkulation

Die Luftzirkulation wird durch den Einsatz von atmungsaktivem Material gefördert.

Die Sitz- und Liegehöhe

Die Sitz- und Liegehöhe ist kundenfreundlich und individuell bestimmbar. Sie ergibt sich aus der Korpushöhe der Untermatratze von 20 cm plus Fußhöhe (6 cm, 12 cm, 16cm oder 20 cm) plus

Höhe der individuell gewählten Obermatratze. Serienmäßige Fußhöhe 12 cm.

Die Maße

Es sind alle Maße lieferbar, die konstruktiv möglich sind. Serienmäßig stehen alle gängigen Maße zur Verfügung. Sondermaße werden als Sonderwunsch berücksichtigt.

Die Stoffauswahl

Eine umfangreiche Stoffkollektion steht zur Verfügung.

Die Stoffzugabe

Alle Untermatratzen werden auf Wunsch auch mit Kundenstoff (Stoffzugabe) gefertigt. Hierdurch hat jeder Kunde die Möglichkeit, die bestmögliche innenarchitektonische Farbharmonie im Hinblick auf die Gestaltung des Raumes zu erzielen. Es kann eine Abstimmung hergestellt werden zwischen Bettenkorpus, Teppichboden, Gardinen, Polstermöbeln, Stühlen, Holzmöbeln und Tapeten.

Die Sonderwünsche

Sonderwünsche sind im Rahmen unseres Fertigungsbausatzes möglich. Auch abweichende, individuelle Kundenwünsche können so berücksichtigt werden.

Das Zubehör

Unterschiedliche Fußausführungen und Fußhöhen stehen zur Verfügung. Außerdem Rollen, Kupplungssysteme, Kopfstücke und auf Wunsch auch Fußstücke.

Die Grundkonstruktion

Die Basis für die Grundkonstruktion ist ein Massivholz-Außenrahmen in Hochkantausführung in ca. 150 mm Höhe und 25 mm Stärke. Die Ecken und die Längsseiten sind zur Stabilität des Bodens mit fünf Quertraversen in Massivholz 150 x 25 mm verbunden. Der Boden besteht aus MDF-Platte mit Belüftungsöffnungen. Der Boxspringboden wird mit atmungsaktivem Nadelfilzträger abgedeckt. Hierauf wird die Bonnell-Federkerneinlage (ca. 110 mm Höhe und 2,2 mm Drahtstärke) montiert.

Die Qualitätsmerkmale

Der Bonnell-Federkern wird mit Nadelfilzträger und zwei Polyätherschaumplatten abgedeckt. Die Spiegel- und Schulterverarbeitung ringsum ist ca. 40 mm schräg nach innen abfallend. Sie sorgt für die Unterstützung der guten Passform der Matratze. Es ist kein Verrutschen möglich. Der Korpus der fest verpolsterten Untermatratze wird mit Wattevlies abgedeckt und verpolstert. Die Höhe der fest verpolsterten Untermatratze beträgt ca. 20 cm.

Unterschiedliche Fußausführungen sind in den Höhen 6 cm, 12 cm, 16 cm und 20 cm lieferbar. Bei den Höhen 6 cm, 12 cm und 20 cm können auch Rollen eingesetzt werden. Die serienmäßige Fußhöhe beträgt 12 cm.

Das Boxspring-Hotelbett

Die Boxspring-Hotelbetten werden aus dem Boxspring-Unterteil und der gewünschten Matratze zusammengestellt. Mit Zunahme der Matratzenqualität wird der Schlaf- und Liegekomfort erhöht.

Andere Füße oder Rollen in unterschiedlichen Höhen sind auf Anfrage lieferbar. Zusätzlich können beim Boxspring-Hotelbett Kopfstücke und Fußstücke eingesetzt werden.

Das Boxspring-Unterteil in 160/200 cm

Die Boxspring-Unterteile in den Maßen 160/200 cm, werden wahlweise 1-teilig oder 2-teilig (2 x 80/200 cm) geliefert. Siehe Preisliste. Entsprechend ist als Matratze das Maß 160/200 cm (für 1-teilig) bzw. 2 x 80/200 cm (für 2-teilig) zu bestellen. Die 2-teiligen Unterteile werden jeweils durch den Kupplungs-/ Verbindungsbeschlag aus Metall miteinander verbunden (im Preis enthalten).

Das Boxspring-Unterteil in 180/200, 200/200 cm

Die Boxspring-Unterteile in den Maßen 180/200 cm, 200/200 cm werden serienmäßig mit je 2 Unterteilen in den Maßen 90/200 cm, 100/200 cm geliefert (Abb.2). Diese Unterteile werden jeweils durch den Kupplungs-/ Verbindungsbeschlag miteinander verbunden (im Preis enthalten). Die Matratzen sind dann ebenfalls in den Maßen 90/200 cm, 100/200 cm zu bestellen.

Die einteilige Matratze / Kingsize-Matratze (Abb. 1)

Wird bei den 2-teiligen Boxspring-Unterteilen 160/200 cm, 180/200 cm und 200/200 cm jedoch eine 1-teilige Matratze in 160/200 cm, 180/200 cm, 200/200 cm gewünscht, so werden die Boxspring-Unterteile an der jeweiligen Innenseite ohne Innenschulter gearbeitet. Die Matratze liegt dann in der Mitte plan auf. Auch Überlängen sind lieferbar.

Der Stoffbedarf



Abb. 1



Abb. 2

Der Stoffbedarf ist bei 140 cm Nutzbreite ohne Rapport für ein einzelnes Bett (z.B. Musterbett) in der Preisliste angegeben. Der Rapport ist hinzurechnen. Bei paarigen Stückzahlen ermäßigt sich der Stoffbedarf pro Stück auf:

90/200 cm	1,55 lfm,
100/200 cm	1,60 lfm,
120/200 cm	1,70 lfm,
140/200 cm	1,80 lfm,
150/200 cm	1,85 lfm,
160/200 cm	1,90 lfm,
160/200 cm (2-teilig)	2,90 lfm,
180/200 cm (2-teilig)	3,10 lfm,
200/200 cm (2-teilig)	3,20 lfm.

Bei ungeraden Stückzahlen werden für die letzte Einheit (1-teilig) immer 2,10 lfm benötigt; für die letzte Einheit (2-teilig) verändern sich die lfm nicht.

Die Matratzen-Schutzauflage für die Obermatratzen

Die Matratzen-Schutzauflage für die Obermatratze ist eine Hygieneabdeckung für die Liegefläche.

Es stehen unterschiedliche Ausführungen zur Auswahl:

- Moltonauflage,
- Moltonauflage mit Sperrschicht,
- PU / Polyurethan-Matratzenschutzhauben
- PU / Seidenjersey-Spannbettuch.

Auch komplette Schutzbezüge sind erhältlich.

Boxspring-Komfortbett-System Trendline als Twin- oder Queen-/Kingsize



Original Boxspring Bett Trendline (Twin-Ausführung), Orange Hotel und Apartments, Neu-Ulm.

Links:

Zwei Einzelbetten Trendline und zwei Matratzen „Royal 2000“ werden zu einem Doppelbett zusammengestellt. Links und rechts an den Innenseiten ist der Verbindungsbeschlag montiert. Durch die aufliegenden Matratzen entsteht keine „Besucherritze“. Sollen die Boxspringbetten als zwei Einzelbetten genutzt werden, dann wird der Verbindungsbeschlag entriegelt und weggeklappt, er ist dann nicht sichtbar.

Rechts:

Zwei Einzelbetten Trendline ohne Innenschulter werden zusammen mit der über beide Liegeflächen reichenden Kingsize-Matratze „Comfort 1000“ zu einem Doppelbett zusammengestellt. Zusammengehalten werden die Unterteile durch den montierten Verbindungsbeschlag (wie Abbildung oben).

Das Boxspring-Komfortbett-System Trendline ist bis zu einer Breite von 160 cm mit 1-teiligem Unterteil lieferbar.

Das 160 cm breite Boxspring-Bett kann alternativ auch mit zwei Boxspring-Unterteilen (jeweils 80 cm breit) gefertigt werden.



Original Boxspring Bett Trendline (Kingsize-Ausführung) und eckiges Kopfstück in Echtleder.

Boxspring-Unterteil mit Skirtings



Original Boxspring Bett Trendline mit Skirting, Hotel Engel, Warendorf.



Links: Doppelbett Trendline, zusammengestellt aus zwei Einzelbetten, zusammengehalten mit Verbindungsbeschlag, und geschwungenem Kopfstück. Zusätzlich zur Bespannung des Boxspringkorpus mit Möbelstoff wird jeder Korpus mit einem Skirting versehen. Jeweils außen - links und rechts - mit Kellerfalte. Selbstverständlich auch als ein durchgehendes Skirting für beide Bettunterteile erhältlich.

Die Skirtings werden mit Doppelklettband auf der Schräge des Bettenkorpus befestigt.

Skirtings, 2-seitig, links oder rechts am Fußende mit je einer Kellerfalte, am Kopf- und Fußende 10 cm um die Ecke.

Skirtings sind ein loser oder abnehmbarer Bezug. Sie können auf Polsterflächen aufgelegt und fixiert werden. Skirtings sind besonders dort vorteilhaft, wo durch hohe Beanspruchung des Möbels eine häufige Reinigung im Sinne der Pflegeempfehlung sinnvoll ist.

Boxspring-Komfortbett-System Trendline mit Polsterkopfstück



Links:

Boxspring-Komfortbett-System Trendline als Doppelbett mit geschwungenem Bettkopfstück

Zwei Einzelbetten Trendline mit Matratze „Comfort 3000“ werden zu einem Doppelbett zusammengestellt und durch den Spezial-Verbindungsbeschlag zusammengehalten.

Rechts:

Kopfstückmontage beim Boxspring-Komfortbett-System Trendline

Das Bettkopfstück wird in die vormontierten Steckverbindungen eingehängt. Nach dem gleichen Prinzip wird auch das Fußstück montiert. Bettkopfstück und Bettfußstück sind auf Wunsch wahlweise lieferbar. Alternativ kann jedes Kopfstück auch mit einer Aufhängevorrichtung für die Wandmontage ausgestattet werden (Paneelkopfstück), dann entfällt die Steckverbindung.



Einzelbett Trendline mit eckigem Kopfstück

Höchster Schlafkomfort und orthopädisch richtiges Liegen und Schlafen durch die einzigartige Punktelastizität, hervorgerufen durch die Konstruktion und Federung des Boxspring-Komfortbett-Unterteils in Verbindung mit der Tonnen-Taschenfederkern-Matratze „Comfort 1000“.

Die Liege- und Sitzhöhe beträgt hier 52 cm.

Aufgrund unseres Konstruktionssystems sind die vom Kunden gewünschten Höhen und zentimetergenaue Breiten und Längen beim Boxspring-Komfortbett Trendline lieferbar.

Beachten Sie bei Trendline die Variationsbreite und Variationstiefe und – wenn notwendig – die zentimetergenauen Maße und Einbaumaße für den vorgefertigten Innenausbau.

Links: Einzelbett Trendline, bestehend aus Boxspringunterteil mit Kopfstück und Matratze „Comfort 1000“.

Boxspring-Sofa mit und ohne Bettrückwand



Am Tage ein Sofa,
in der Nacht ein Bett – auch
ein Doppelbett.

Das Boxspring-Sofa besteht aus
Boxspring-Unterteil plus Matratze mit
Stoffbezug und zwei Rückenkissen.

Einzelbett für die Nacht: Die Rückenkissen werden weggestellt.

Doppelbett für die Nacht: Das Boxspringsofa wird neben das Boxspring-Unterteil gestellt und mit dem Verbindungsbeschlag zusammengehalten.

Matratze (jede Matratzenqualität ist einsetzbar) alternativ mit einseitigem oder zweiseitigem Stoffbezug (bei Stoffzugabe unterschiedliche Stoffmenge beachten). Jeweils durch Reißverschluss abnehmbar.



Oben: Rückenkissen in leicht gerundeter optischer Form aus Schaumstoff, ringsum mit Möbelstoff verpolstert.



Boxspring-Sofa mit Bettrückwand als Raumteiler: Zwei Rückenkissen herunterlegen und fertig ist das Boxspringbett.



Boxspring-Sofa mit Bettrückwand als Raumteiler. Kissen an Unterseite mit Reißverschluss.

Das auf dem Kopf rollbare Zustellbett – Trendline „Upside down“



Das auf dem Kopf rollbare Zustellbett Trendline: Der Transport erfolgt auf dem rollbaren Kopfstück. Lagerfläche 50 x 90 cm. Die Matratze wird mit einem Gurt befestigt.



Das fahrbare Zustellbett wird zur wirklichen Problemlösung. Auch das Drittbett ist ein Original-Trendline Boxspringbett für orthopädisch richtiges Liegen und Schlafen.

Das **Original-Boxspring-Hotelbett Trendline** wird als auf dem Kopf rollbares Zustellbett eingesetzt. Dadurch bleibt der Schlaf- und Liegekomfort auch für den „Drittschläfer“ im Falle einer Aufbettung erhalten. Notbetten gehören somit der Vergangenheit an.

Links: Die Höhenmaße von 198 cm garantieren einen reibungslosen Transport durch jede 200 cm hohe Zimmertüre.



Oben: Der **Wandabschluss** des rollbaren Kopfstücks. Auf Wunsch auch mit nicht sichtbaren Rollen lieferbar, dann ist kein Wandabschluss notwendig.

Boxspring-Zustellbett Trendline „Upside down“

- Für eine Aufbettung ohne Kompromisse in Bezug auf Schlafkomfort und Design.
- Stand-Lagerfläche 50x90 cm.
- Die serienmäßige Liegefläche beträgt 90x190 cm.
- Gesamtlänge 198 cm.
- Auch als Kinderbett 70x140 cm lieferbar.
- Andere Breiten, Längen, Höhen nach Wunsch zentimetergenau lieferbar.
- Sonderanfertigungen möglich.

Matratzen

Auch bei dem fahrbaren Zustellbett **Trendline** ist jede Matratzenqualität einsetzbar. Die Auswahl des richtigen Schlaf- und Liegekomforts ist auch hier möglich.

Skirting

Auf Wunsch kann das rollbare Zustellbett **Trendline** auch mit einem Skirting versehen werden.

Stoffauswahl

Es stehen alle Stoffe unserer Stoffkollektion zur Verfügung. Ebenso können Kundenstoffe verarbeitet werden.

Individuelle Stoffauswahl



Stoffe können aus einer umfangreichen zeitgemäßen Stoffkollektion ausgewählt werden. Neben zeitlosen oder klassischen Möbel- und Objektstoffen finden sich auch moderne oder exklusive Stoffe, z.B. von JAB Anstoetz.

Für Kingsize-Matratzen: Unterteil ohne Innenschulter



Die Boxspring-Unterteile ohne Innenschulter sind für durchgehende (einteilige) Matratzen (Kingsize) konzipiert. Die Unterteile (im Bild oben mit zusätzlichem Klettband zum Anbringen von Skirtings versehen) werden durch den Verbindungs-/Kupplungsbeschlag zusammengehalten.

Füße aus Buche-Massivholz und Edelstahl



Unterschiedliche Fußausführungen sind möglich: Holzfuß mit Metall- oder Filzgleiter, Holzfuß mit Kunststoffrolle, verchromte Stahl-/Edelstahlfüße. Je nach Ausführung sind die Höhen 6 cm, 12 cm, 16 cm oder 20 cm möglich.

Kopfstücke (Betthäupter)



Kopfstück in eckiger (vorne), gerader (Mitte) und geschwungener Ausführung (hinten). Die Kopfstücke werden auf der Rückseite mit Spannstoff geliefert. Auf Wunsch ist auch beidseitig Möbelstoff möglich.

Mit Verbindungs-/Kupplungsbeschlag



Zwei Boxspring-Unterteile können mit dem langlebigen Verbindungs-/Kupplungsbeschlag aus Metall zu einem Doppelbett zusammen gestellt werden. So wird innerhalb von Sekunden aus einem Doppelzimmer ein Zweibettzimmer oder umgekehrt. Bei Nichtgebrauch wird er einfach zurückgeklappt.

Um eine gute Passform der Matratze zu gewährleisten, fällt die umlaufende Schräge um ca. 4 cm nach innen ab.

Hinweis

Serienmäßig werden die Unterteile mit 12 cm hohen Massivholzfüßen inklusive Metallgleitern (für Teppichboden) geliefert. Änderungswünsche sind möglich. Bitte klären Sie Abweichungen und Sondermaße bei den Boxspring-Unterteilen und Matratzen mit uns ab. Wir stellen uns gern im Rahmen unserer Fertigungsmöglichkeiten auf Ihre individuellen Wünsche ein.

Matratzen

Spezialmatratzen



Kategorie 2

Modell: „Extra 1000“

Art-Nr.: 00.003

- **Bonnell-Federkern, Bandscheibenausführung.**
- Beide Seiten mit **Filzpolsterträgerabdeckung.**
- Ringsum geschlossenes, dauerelastisches Schaumformpolster. **Feste Ausführung.**
- **Beide Liegeflächen: Drell mit Schaumträgerschicht versteppt (Vielnadelversteppung).**
- Eingesetzter Seitenboden im gleichen Drell.
- **Je Seite zwei Taschenwendegriffe.**
- Drell: D/2 33 % Baumwolle, 24 % PP, 43 % PES.
- Höhe ca. 16 cm, Gewicht* ca. 12 kg.



Kategorie 2

Modell: „Extra 2000“

Art-Nr.: 00.004

- **Bonnell-Federkern, Bandscheibenausführung.**
- Beiden Seiten mit **Filzpolsterträgerabdeckung.**
- Ringsum geschlossenes, dauerelastisches Schaumformpolster. **Feste Ausführung.**
- **Beide Liegeflächen: Drell mit Schafschurwolle versteppt (Vielnadelversteppung).**
- Eingesetzter Seitenboden im gleichen Drell.
- **Je Seite zwei Taschenwendegriffe.**
- Drell: D/2 33 % Baumwolle, 24 % PP, 43 % PES.
- Höhe ca. 16 cm, Gewicht* ca. 13 kg



Kategorie 2

Modell: „Extra 1018“

Art-Nr.: 00.003

- **Bonnell-Federkern, Bandscheibenausführung.**
- Beide Seiten mit **Filzpolsterträgerabdeckung.**
- Ringsum geschlossenes, dauerelastisches Schaumformpolster. **Feste Ausführung.**
- **Beide Liegeflächen: Drell mit Schaumträgerschicht versteppt (Vielnadelversteppung).**
- Eingesetzter Seitenboden im gleichen Drell.
- **Je Seite zwei Taschenwendegriffe.**
- Drell: D/2 33 % Baumwolle, 24 % PP, 43 % PES.
- **Höhe ca. 18 cm, Gewicht* ca. 14 kg.**



Kategorie 3

Modell: „Extra 3000“

Art-Nr.: 00.300

- **Tonnentaschen-Federkern, feste Ausführung,**
- **Bandscheibenausführung.**
- Beide Seiten mit **Filzpolsterträgerabdeckung.**
- Ringsum geschlossenes, dauerelastisches Schaumformpolster.
- **Feste Ausführung.**
- **Beide Liegeflächen: Drell mit Schaumträgerschicht versteppt (Vielnadelversteppung).**
- Eingesetzter Seitenboden im gleichen Drell.
- **Je Seite zwei Taschenwendegriffe.**
- Drell: D/2, 33 % Baumwolle, 24 % PP, 43 % PES.
- Höhe ca. 16 - 17 cm, Gewicht 14 kg.

Ober-Matratzen

Spezialmatratzen



Kategorie 3

Modell: „Royal 1000“

Art-Nr.: 00.005

- **Bonnell-Federkern, Bandscheibenausführung.**
- Beide Seiten mit starker **Nadelfilzabdeckung.**
- Ringsum geschlossenes, dauerelastisches Schaumformpolster, **feste Ausführung.**
- **Beide Liegeflächen:** Drell mit **350 g/qm Schafschurwolle** auf Schaumträgerschicht versteppt (Wellenkaroversteppfung).
- Eingesetzter Seitenboden im gleichen Drell.
- Je Seite **zwei Taschenwendegriffe.**
- Drell: D/3 73 % Viscose, 27 % PP.
- Höhe ca. 17 cm, Gewicht* ca. 14 kg.



Kategorie 3

Modell: „Royal 2000“

Art-Nr.: 00.006

- **Bonnell-Federkern, 2,4 mm Drahtstärke, Bandscheibenausführung.**
- Beide Seiten mit starker **Nadelfilzabdeckung.**
- Ringsum geschlossenes, dauerelastisches Schaumformpolster, **feste Ausführung.**
- **Beide Liegeflächen:** Drell mit **350 g/qm Schafschurwolle** auf **Schaumträgerschicht** versteppt (Wellenkaroversteppfung).
- Eingesetzter Seitenboden im gleichen Drell.
- Je Seite **zwei Taschenwendegriffe.**
- Drell: D/3 73 % Viscose, 27 % PP.
- Höhe ca. 18 cm, Gewicht* ca. 15 kg.



Kategorie 4

Modell: „Royal 3000“

Art-Nr.: 00.301

- **Tonnentaschen-Federkern, Bandscheibenausführung.**
- Beide Seiten mit starker **Nadelfilzabdeckung.**
- Ringsum geschlossenes dauerelastisches Schaumformpolster in hohem Raumgewicht. **Feste Ausführung.**
- **Beide Liegeflächen:** Drell mit **350 g/qm Schafschurwolle** auf Schaumträgerschicht versteppt (**Vielnadelversteppfung**).
- Eingesetzter Seitenboden im gleichen Drell.
- Ringsum laufende Kederkante.
- Drell: D/3 67 % Viscose, 23 % PP.
- Höhe ca. 18 - 19 cm, Gewicht* ca. 16 kg.



Kategorie 4

Modell: „Royal 8000“

Art-Nr.: 00.008

- **Bonnell-Federkern, BS-Ausführung, Drahtstärke 2,4 mm** für besondere Festigkeit. Bandscheibenausführung.
- Beide Seiten mit starker **Nadelfilzabdeckung.**
- Ringsum geschlossenes dauerelastisches Schaumformpolster in hohem Raumgewicht. **Feste Ausführung.**
- **Beide Liegeflächen:** **Drell mit 350 g/qm Schafschurwolle** auf Schaumträgerschicht versteppt (**Vielnadelversteppfung**).
- Eingesetzter Seitenboden im gleichen Drell.
- Ringsum laufende Kederkante.
- Drell: D/3 67 % Viscose, 23 % PP.
- **Deluxe-Höhe 22 cm, Gewicht* ca. 19 kg.**

Ober-Matratzen

Spezialmatratzen



Kategorie 4

Modell: „Royal 9000“

Art-Nr.: 00.305

- **Bonnell-Federkern, BS-Ausführung**, Drahtstärke 2,4 mm für besondere Festigkeit. Bandscheibenausführung.
- Beide Seiten mit starker Nadelfilzabdeckung.
- Ringsum geschlossenes dauerelastisches Schaumformpolster in hohem Raumgewicht. **Feste Ausführung**.
- Beide Liegeflächen: **Drell mit 350 g/qm Schafschurwolle** auf Schaumträgerschicht versteppt (**Vielnadelversteppung**).
- Eingesetzter Seitenboden im gleichen Drell.
- Ringsum laufende Kederkante.
- Drell: D/3 67 % Viscose, 23 % PP.
- Deluxe-Höhe 22 cm, Gewicht* ca. 19 kg.



Kategorie 4

Modell: „Comfort 1000“

Art-Nr.: 00.302

- **Tonnen-Taschenfederkernmatratze, erstklassige Bandscheibenausführung. Elastisch-feste Ausführung.**
- Beide Seiten mit starker Nadelfilzabdeckung.
- Ringsum geschlossenes, dauerelastisches Schaumformpolster, **punktelastisch**.
- **Beide Liegeflächen: Drell mit 500g/qm Schafschurwolle auf Schaumträgerschicht versteppt (Wellenkaroversteppung). Wärmeregulierend.**
- Eingesetzter Seitenboden im gleichen Drell.
- **Je Seite zwei Taschenwendegriffe.**
- Drell: D/4 73 % Viscose, 27 % PP.
- Höhe ca. 20 cm, Gewicht* ca. 20 kg.



Kategorie 4

Modell: „Comfort 2000“

Art-Nr.: 00.303

- **Tonnen-Taschenfederkernmatratze, BS-Ausführung. Erstklassige Punktlastizität.**
- Beide Seiten: stark elastischer Filzpolsterträger.
- Ringsum geschlossenes, dauerelastisches Formpolster. Beide Liegeflächen **mit Latex abgedeckt**.
- Hochgradig punktlastisch, orthopädisch körperunterstützend, anschmiegsam. Wärmeregulierend.
- Beide Liegeflächen: Jersey-Stretch mit **500 g/qm Schafschurwolle** versteppt. (**Pfeifensteppung**).
- Drell: D/5 75 % Baumwolle, 25 % PES.
- Höhe ca. 20 cm, Gewicht* ca. 23 kg.



Kategorie 4

Modell: „Comfort 3000“

Art-Nr.: 00.304

- **Tonnen-Taschenfederkernmatratze, erstklassige Bandscheibenausführung. Elastisch-feste Ausführung.**
- Beide Seiten mit starker **Filzabdeckung**.
- Ringsum geschlossenes dauerelastisches Schaumformpolster in hohem Raumgewicht.
- Beide Liegeflächen: Jersey-Stretch mit **500 g/qm Schafschurwolle** versteppt. (**Pfeifensteppung**).
- Anschmiegsam. **Wärmeregulierend**.
- Drell: D/5, 75 % Baumwolle, 25 % PES.
- Höhe ca. 20 cm, Gewicht* ca. 20 kg.

Matratzenschutz und Hygieneabdeckungen



Modell: „Protect 2000“ mit Nässeschutz 02.301

- **Matratzen-Schutzauflage mit Nässeschutz**
- Baumwollgewebe mit Nässesperrschicht. Vierseitig gekettelt.
- Ober- und Unterseite in 100 % Baumwolle (also beidseitig Baumwollbeschichtung), beidseitig verwendbar, schwere strapazierfähige Ausführung.
- Innenbeschichtung aus PU (Polyurethan) als Feuchtigkeitsschutz (die PU-Schicht ist nicht fühl- und / oder hörbar).
- Vier Eckgummibänder für leichte Handhabung.
- Wasserdicht, urinbeständig.
- Kochfest bis 95 Grad Celsius, tumplergeeignet.

Modell: „Protect 4000“ (ohne. Abb.) Art.-Nr. 02.304

- **Milbendichtes Encasing.**
- 100% Baumwolle (extrem dicht).
- Reißverschluss an Längs- und Querseite.
- kein Rascheln.
- waschbar bis 60 Grad Celsius.

Modell: „Protect 6000“ (ohne. Abb.) Art.-Nr. 02.306

- **Matratzen-Schutzbezug mit Nässeschutz (Spannbezug).**
- **Seidenjersey** mit innenliegender Nässesperrschicht.
- **Wasserdicht und milbendicht.**
- **Urinbeständig.**
- Oberseite in 100 % PES.
- Innenbeschichtung aus PU (Polyurethan) als Feuchtigkeitsschutz ist nicht fühlbar.
- Gefertigt als Spannbezug.
- kochfest bis 95 Grad Celsius, tumplergeeignet.

Modell: „Protect 5000“ (ohne. Abb.) Art.-Nr. 02.305

- **Encasing aus PU-beschichtetem Polyester**textil.
- Elastische PU-Beschichtung, weiß.
- **Wasserdicht und bakteriendicht**, gem. DIN 53886.
- **Milbendicht.**
- **Biokompatibel** gemäß DIN EN ISO 10993.
- **Schwer entflammbar** gemäß DIN 54333.
- Hydrolysebeständig, formaldehydfrei.
- Nässesperrschicht: 100% Polyurethan, Textiler Träger: 100% Polyester.
- **Wasserdampfdurchlässigkeit** 500 g/qm/d gem. DIN 53122.
- Reißverschluss an Längs- und Querseite.
- Bezug **waschbar bis 95 Grad Celsius, tumblerfest.**
- Alle Industriewaschpulver sind einsetzbar. Lösungsmittelhaltige Waschmittel und Weichspüler nicht verwenden. Max. pH-Wert 11,4.
- Lange Lebensdauer, Entsorgung unbedenklich mit normalem Hausmüll.



Original Boxspring Bett Trendline, Columbia Hotel, Wilhelmshaven.



Original Boxspring Bett Trendline, Hotel Radisson SAS Senator Hotel, Lübeck.

Ihre Ansprechpartner für Planung, Beratung und Verkauf



Horst Markmann
geschäftsführender Gesellschafter
Tel. 02522 9382-13
Fax 02522 9382-29
mobil 0172 4382017
hm@markmannmbh.com



Dr. Frank Markmann
geschäftsführender Gesellschafter
Tel. 02522 9382-23
Fax 02522 9382-28
mobil 0172 9784398
fm@markmannmbh.com

Werksausstellung in 59227 Ahlen – OT Vorhelm/Bahnhof

Besuchen Sie unsere Werksausstellung in 59227 Ahlen – OT Vorhelm/Bahnhof, Alte Ladestraße 46 (Gewerbezentrum Westfalia). Bitte beachten Sie: **Die Werksausstellung ist nur nach telefonischer Vereinbarung geöffnet (Telefon 02382 2180).** Melden Sie Ihren Besuch deshalb bitte rechtzeitig an. Wir wünschen Ihnen eine gute Anreise.

Und so finden Sie uns von der A 2:

Von der Autobahn A 2 die „Autobahnabfahrt Beckum“ abfahren und der Beschilderung in Richtung „Sendenhorst, Münster“ folgen (nicht nach Ahlen-Stadt fahren). Auf der Landstraße in Richtung „Sendenhorst, Münster“ vor dem Ortsteil Vorhelm (ca. 500 m nach dem Unterfahren der Bahnlinie Hannover – Ruhrgebiet) links ab in die „Alte Ladestraße“ ins „Gewerbegebiet Vorhelm/Bahnhof“ fahren. Sie finden die Werksausstellung in „Alte Ladestraße 46“ im Gewerbezentrum Westfalia im Verwaltungsgebäude.

- Autobahn A 2,
- BAB-Abfahrt Beckum links ab Richtung „Sendenhorst, Münster“,
- Nach ca. 700 m an der Ampel gerade aus, dann nach ca. 200 m links ab (Beschilderung „Sendenhorst, Münster“ folgen) und parallel zur Autobahn fahren,
- nach ca. 1.000 m am Haltschild rechts ab in Richtung „Vorhelm, Sendenhorst, Münster“ fahren, immer auf dieser Straße bleiben, nach ca. 4.500 m Unterquerung der Bahnlinie Hannover – Ruhrgebiet,
- nach weiteren 500 m links ab ins „Gewerbegebiet Vorhelm/Bahnhof“,
- nach ca. 500 m macht die Straße eine scharfe Rechtsbiegung: hier jedoch gerade aus fahren in die Sackgasse (parallel zur Bahnlinie),
- nach ca. 300 m finden Sie die Werksausstellung rechts im Verwaltungsgebäude „Westfalia“ im Erdgeschoss.
- Telefonisch erreichen Sie uns hier unter 02382 2180.
- Oder unseren Herrn Markmann jederzeit direkt unter Mobil 0172 4382017.



markmann gmbh Schlafkomfort-Produktion

Innovativer Schlaf-, Liege- und Sitzkomfort

Kfm. Verwaltung: D-59302 Oelde - Theodor-Naarmann-Straße 23 - Telefon 02522 9382-0 - Telefax 02522 9382-29
Besprechung, Produktion, Ausstellung, Lager: D-59227 Ahlen – OT Vorhelm/Bahnhof – Alte Ladestraße 46 – Telefon 02382 2180

www.markmannmbh.com - e-Mail vertrieb@markmannmbh.com

Weitere Produkte aus unserem Programm finden Sie unter: www.boxspring.de www.original-boxspring.de www.markosan.de